

## Wie kann man sich anmelden?

Um am Schwarzwild-Monitoring-System BJVdigital teilnehmen zu können, ist eine Benutzerregistrierung nötig.

### Benutzerregistrierung

Unter [www.bjvdigital.de](http://www.bjvdigital.de) findet sich im Anmelde-menü der Menüpunkt "Registrieren".

*Anmeldung*

---

*Benutzername*

*Passwort*

*Angemeldet bleiben*

**ANMELDEN**

[Registrieren >](#)  
[Benutzername vergessen?](#)  
[Passwort vergessen?](#)

Nach der Anmeldung können Sie entweder im Menüpunkt „Revier - Anmeldung“ ein eigenes Revier anlegen oder sich von einem Reviermanager (Jagdausübungs-berechtigter) als Melder für ein bereits im System bestehendes Revier freischalten lassen.

Dazu kann der Revierinhaber unter „Reviere verwalten“ neue Benutzer komfortabel seinem Revier hinzufügen und die Zugriffsrolle vergeben.

Wollen Sie mit anderen Revieren eine **Bejagungsgemeinschaft** gründen, um Revierdaten auszutauschen, oder benötigen Sie eine revierunabhängige Rolle, dann wenden Sie sich bitte an:

[admin@bjvdigital.de](mailto:admin@bjvdigital.de)



Landesjagdverband Bayern -  
Bayerischer Jagdverband e.V.

Hohenlindner Str. 12  
85622 Feldkirchen  
Tel.: 089/ 990234-22  
Fax: 089/ 990234-35  
E-mail: [info@jagd-bayern.de](mailto:info@jagd-bayern.de)  
Internet: [www.jagd-bayern.de](http://www.jagd-bayern.de)

BJVdigital  
[admin@bjvdigital.de](mailto:admin@bjvdigital.de)

Wünschen Sie weitere Informationen, wenden Sie sich an den  
BJV-Fachreferent für Schwarzwild

Max Peter Graf von Montgelas  
Tel.: 089/ 990234-23  
Fax: 089/ 990234-35  
E-mail: [maxpeter.montgelas@jagd-bayern.de](mailto:maxpeter.montgelas@jagd-bayern.de)



# BJVdigital

Das digitale Schwarzwildmonitoring-System  
des Bayerischen Jagdverbandes

**Sau-schnell  
Sau-einfach  
Sau-gut!**



Machen Sie mit!  
Melden Sie sich an unter  
[www.bjvdigital.de](http://www.bjvdigital.de)



ist das Schwarzwild-Monitoring-System des Bayerischen Jagdverbandes. Entwickelt, um einen ständigen Informationsaustausch und eine intensive Zusammenarbeit zwischen Jagdbetrieb, Land- und Forstwirtschaft zu unterstützen.

Mit unserem System können alle Jagdreviere in ganz Bayern ihre Sichtungen, Erlegungen und Schäden von Schwarzwild erfassen, verwalten und miteinander teilen.

## Was kann BJVdigital?

Die Daten von Schwarzwildsichtungen, -erlegungen und -schäden können ortsgenau in einem digitalen Kartensystem erfasst werden.

**Schwarzwild-Sichtung**

Revier:

Datum:  (JJJJ-MM-TT)

Klasse:

Sichtungs-Art:

Anzahl:

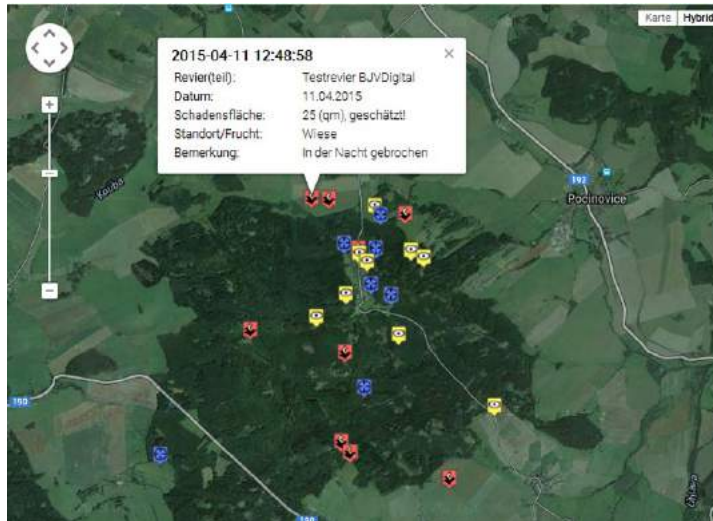
Standort-Art:

Koords:   Keine Position übermitteln

Bemerkung:

Bei Dateneingabe wird automatisch eine Informations-E-Mail an alle im jeweiligen Revier registrierten Anwender gesendet.

Die Auswertung der reviereigenen Daten wird in digitalen Karten dargestellt. Ein ausgeklügeltes Rollensystem macht es möglich, dass jeder nur das sieht, was er sehen darf. Hierbei bestimmt der Jagdausübungsberechtigte (z. B. Revierpächter, Eigenjagdbesitzer) die Rollen der Melder im Revier (Mitjäger, Landwirte, etc.).

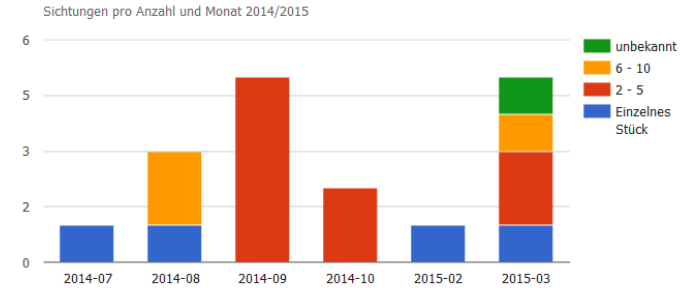


Bei gegenseitigem Einverständnis können die ortsbezogenen Daten auch mit anderen Revieren geteilt werden. Dazu besteht die Möglichkeit, dass sich mehrere Reviere zu einer Bejagungs-gemeinschaft zusammenschließen.

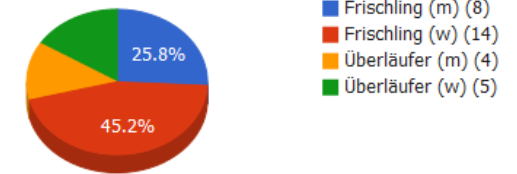
Auch hier erfolgt bei Dateneingabe eine Benachrichtigung per E-Mail an alle beteiligten Reviere.

Wir legen den größten Wert auf Datenschutz. Revierbezogene Daten (z.B. Geokoordinaten, Reviernamen) werden absolut vertraulich behandelt. Nur der Jagdausübungsberechtigte (bei BJVdigital die Rolle Reviermanager) entscheidet wer Einsicht in diese Daten haben kann.

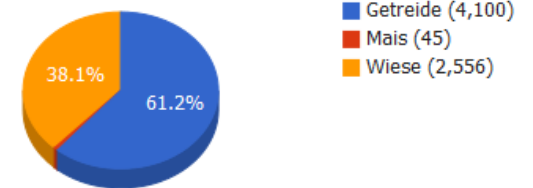
Die reviereigenen Daten werden auch statistisch ausgewertet und können für jedes Jagd-jahr angezeigt werden.



Abschüsse in Jugendklasse 2014 / 2015



Schäden pro Fruchtart 2014 / 2015 (Summe der Schadensflächen in qm)



Auch auf Hegering-, Kreisgruppen- und Landkreisebene erfolgt eine statistische Auswertung der Daten, aber **ohne** jeden Revierbezug.